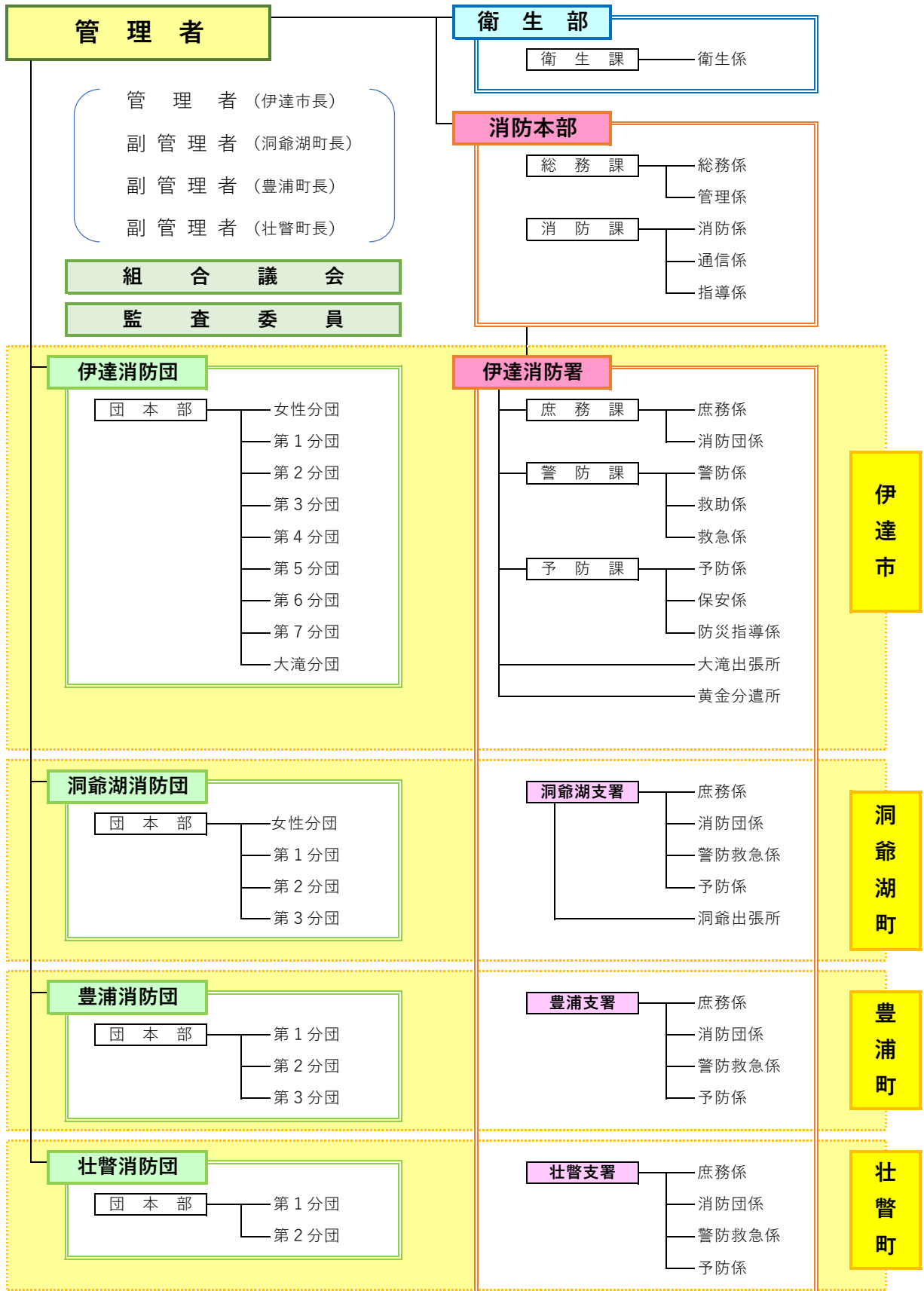


Ⅱ 総務

1 西胆振行政事務組合組織



2 消防職員階級別等状況

階級		監	司令長	司令	司令補	士長	消防士	事務職	計
区分									
計		1	1	26	27	37	18	6	116
勤続年数	1年未満～9年					4	15	2	21
	10年～19年				3	27	3	1	34
	20年～29年			12	21	6		1	40
	30年～39年	1		10	4			2	17
	40年以上		1	3					4
年齢構成	18歳～29歳					2	15	1	18
	30歳～39歳				2	23	3		28
	40歳～49歳			6	22	12		2	42
	50歳～59歳	1	1	18	4			2	26
	60歳以上			1				1	2
配置状況	消防本部	1		2	4	2		6	15
	伊達消防署		1	10	8	13	12		44
	洞爺湖支署			4	4	9	3		20
	豊浦支署			4	4	5	2		15
	壮瞥支署			4	4	5	1		14
	大滝出張所			1	1	1			3
	洞爺出張所			1	1	1			3
	派遣等				1	1			2

3 消防職員技能資格取得状況

階級		監	司令長	司令	司令補	士長	消防士	事務職	計
区分									
大型免許		1	1	26	27	36	14	4	109
指導的救急救命士				1(1)	2	3			6(1)
救急救命士			(1)	1(3)	6(1)	22	5		34(5)
予防技術(査察)		1	1	13	12	19	5	1	52
予防技術(設備)		1	1	14	10	11	1	1	39
予防技術(危険物)		1	1	13	11	11	3	1	41
衛生管理者				3					3
安全衛生推進者			1	2	8	4			15
特殊無線技士			1	14	11	5	8	1	40
酸素欠乏危険作業主任			1	5	10	19	5	1	41
硫化水素危険作業主任			1	2	4	13	5		25
小型移動式クレーン			1	14	15	11	3		44
玉掛け		1	1	15	15	11	3		46
防災士			1	4	6	2			13
無人航空従事認定者				2	4	2	3		11

※ ()内の数字は、現在運用停止中の有資格者

※ 指導的救命士は指導救命士 2名を含むもの

4 消防団員階級別配置状況

区分		階級		分団長		副分団長		部長		班長		団員		計		定数・実数
		団長	副団長													
伊達消防団	団本部	1	4										5			定員 248 実員 222 (26)
	女性分団			1	(1)	1	(1)	2	(2)	4	(4)	15	(15)	23	(23)	
	第1分団			1		1		2		6		24		34		
	第2分団			1		1		3		6		19		30		
	第3分団			1		1		3		6		10		21		
	第4分団			1		1		3		6		15		26		
	第5分団			1		1		3		5		8		18		
	第6分団			1		1		2		5		15		24		
	第7分団			1		1		3		6		7		18		
	大滝分団			1		1		3		6	(1)	12	(2)	23	(3)	
小計	1	4	9	(1)	9	(1)	24	(2)	50	(5)	125	(17)	222	(26)		
洞爺湖消防団	団本部	1	2										3			定員 119 実員 100 (17)
	女性分団			1	(1)	1	(1)	1	(1)	3	(3)	11	(11)	17	(17)	
	第1分団			1		1		4		7		18		31		
	第2分団			1		1		2		4		13		21		
	第3分団			1		1		2		6		18		28		
	小計	1	2	4	(1)	4	(1)	9	(1)	20	(3)	60	(11)	100	(17)	
豊浦消防団	団本部	1	1					1	(1)	1	(1)	4	(4)	8	(6)	定員 85 実員 77 (6)
	第1分団			1		1		3		6		24		35		
	第2分団			1		1		2		2		8		14		
	第3分団			1		1		2		3		13		20		
	小計	1	1	3		3		8	(1)	12	(1)	49	(4)	77	(6)	
壮警消防団	団本部	1	2							1	(1)	5	(5)	9	(6)	定員 70 実員 54 (6)
	第1分団			1		1		2		6		16		26		
	第2分団			1		1		1		3		13		19		
	小計	1	2	2		2		3		10	(1)	34	(5)	54	(6)	
計		4	9	18	(2)	18	(2)	44	(4)	92	(10)	268	(37)	453	(55)	定員 522 実員 453 (55)

※ () は女性消防団員を内書きしたものの

5 消防団員階級別勤続年数

団名	階級 年数	団長		副団長		分団長		副分団長		部長		班長		団員		計	
		伊達消防団	～ 9											5	(1)	83	(16)
	10～19							2	(1)	7	(2)	32	(4)	31		72	(7)
	20～29					5		5		15		12		6		43	
	30年以上	1		4		4	(1)	2		2		1		5	(1)	19	(2)
	計	1		4		9	(1)	9	(1)	24	(2)	50	(5)	125	(17)	222	(26)
洞爺湖消防団	～ 9											1		29	(9)	30	(9)
	10～19							1		1		7	(3)	23	(2)	32	(5)
	20～29					1	(1)	1	(1)	1	(1)	8		3		14	(3)
	30年以上	1		2		3		2		7		4		5		24	
	計	1		2		4	(1)	4	(1)	9	(1)	20	(3)	60	(11)	100	(17)
豊浦消防団	～ 9													24	(3)	24	(3)
	10～19											3		18		21	
	20～29					1		1		2	(1)	5	(1)	7	(1)	16	(3)
	30年以上	1		1		2		2		6		4				16	
	計	1		1		3		3		8	(1)	12	(1)	49	(4)	77	(6)
壮警消防団	～ 9											2	(1)	26	(5)	28	(6)
	10～19									2		6		5		13	
	20～29									1		1		3		5	
	30年以上	1		2		2		1		1		1				8	
	計	1		2		2		2		3		10	(1)	34	(5)	54	(6)

※ () は女性消防団員を内書きしたもの

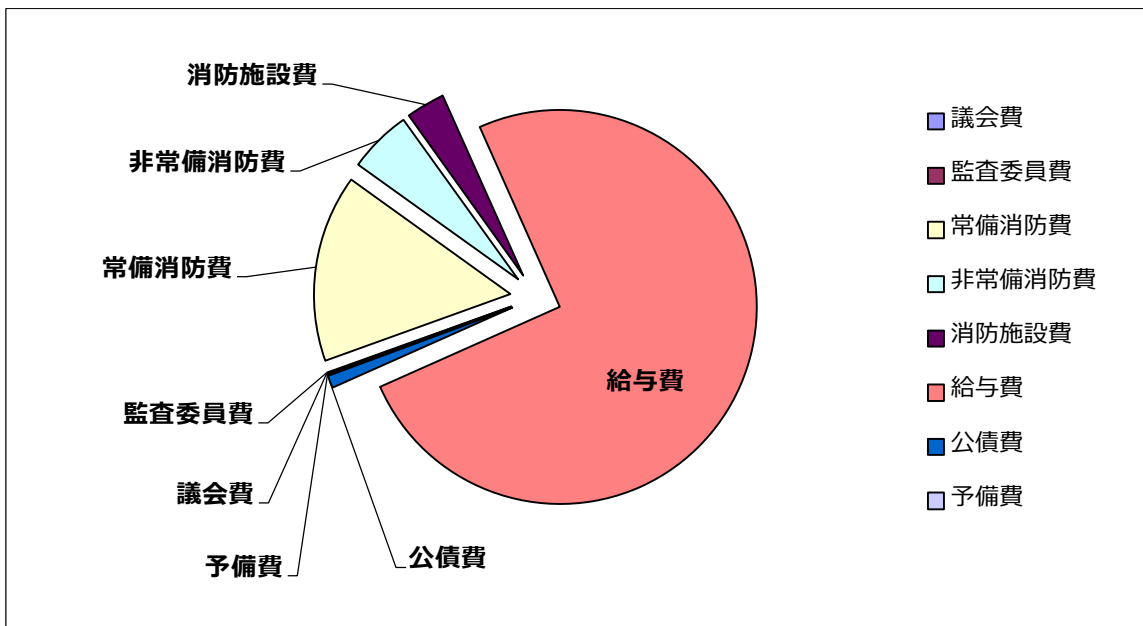
6 消防団員階級別年齢

団別	階級 年齢	団長		副団長		分団長		副分団長		部長		班長		団員		計	
		伊達消防団	～ 29													13	(1)
	30～39									1		7		28	(1)	36	(1)
	40～49					1		3		11	(1)	29	(1)	55	(5)	99	(7)
	50～59			2		6		5	(1)	11	(1)	9	(3)	21	(7)	54	(12)
	60歳以上	1		2		2	(1)	1		1		5	(1)	8	(3)	20	(5)
	計	1		4		9	(1)	9	(1)	24	(2)	50	(5)	125	(17)	222	(26)
洞爺湖消防団	～ 29													9	(1)	9	(1)
	30～39											1		18	(3)	19	(3)
	40～49									1		7		15	(2)	23	(2)
	50～59							3	(1)	1		9	(3)	16	(5)	29	(9)
	60歳以上	1		2		4	(1)	1		7	(1)	3		2		20	(2)
	計	1		2		4	(1)	4	(1)	9	(1)	20	(3)	60	(11)	100	(17)
豊浦消防団	～ 29													5	(1)	5	(1)
	30～39													18	(1)	18	(1)
	40～49											3		20	(1)	23	(1)
	50～59							1		2	(1)	4	(1)	4		11	(2)
	60歳以上	1		1		3		2		6		5		2	(1)	20	(1)
	計	1		1		3		3		8	(1)	12	(1)	49	(4)	77	(6)
壮警消防団	～ 29													1		1	
	30～39											5		18	(1)	23	(1)
	40～49									2		3	(1)	9	(2)	14	(3)
	50～59			1		1		2		1		2		5	(1)	12	(1)
	60歳以上	1		1		1								1	(1)	4	(1)
	計	1		2		2		2		3		10	(1)	34	(5)	54	(6)

※ () は女性消防団員を内書きしたもの

7 組合一般会計消防予算

歳 入 (千円)			歳 出 (千円)				
款	項	金額	款	項	金額		
分担金及び負担金	負担金	1,309,217	議会費	議会費	689		
使用料及び手数料	手数料	2,185	監査委員費	監査委員費	420		
道支出金	道補助金	12,474	消防費				
財産収入	財産運用収入	803				常備消防費	205,280
繰入金	繰入金	0				非常備消防費	69,505
繰越金	繰越金	3,000		消防施設費	42,628		
諸収入	雑入	7,200	給与費	給与費	1,001,605		
			公債費	公債費	13,152		
			予備費	予備費	1,600		
歳入合計		1,334,879	歳出合計		1,334,879		



8 一般会計予算と消防負担金

区分 市町別	一般会計予算	消防負担金	比較 B/A (%)	1世帯当たりの	住民1人当たりの
	A (千円)	B (千円)		消防費 (円)	消防費 (円)
伊達市	22,057,589	616,999	2.80	35,085	19,210
洞爺湖町	7,709,000	303,671	3.94	64,487	37,513
豊浦町	5,673,000	189,025	3.33	92,659	52,595
壮瞥町	5,153,000	199,522	3.87	154,788	84,579
計	40,592,589	1,309,217	3.23	51,093	28,359

9 消防費の推移

区分 年度	消防負担金 (千円)	1世帯当たりの 消防費 (円)	住民1人当たりの 消防費 (円)
令和元(H31)年度	1,477,897	51,317	29,984
令和2年度	1,376,963	56,321	28,354
令和3年度	1,315,518	50,610	27,750
令和4年度	1,365,781	53,137	29,144
令和5年度	1,309,217	51,093	28,359