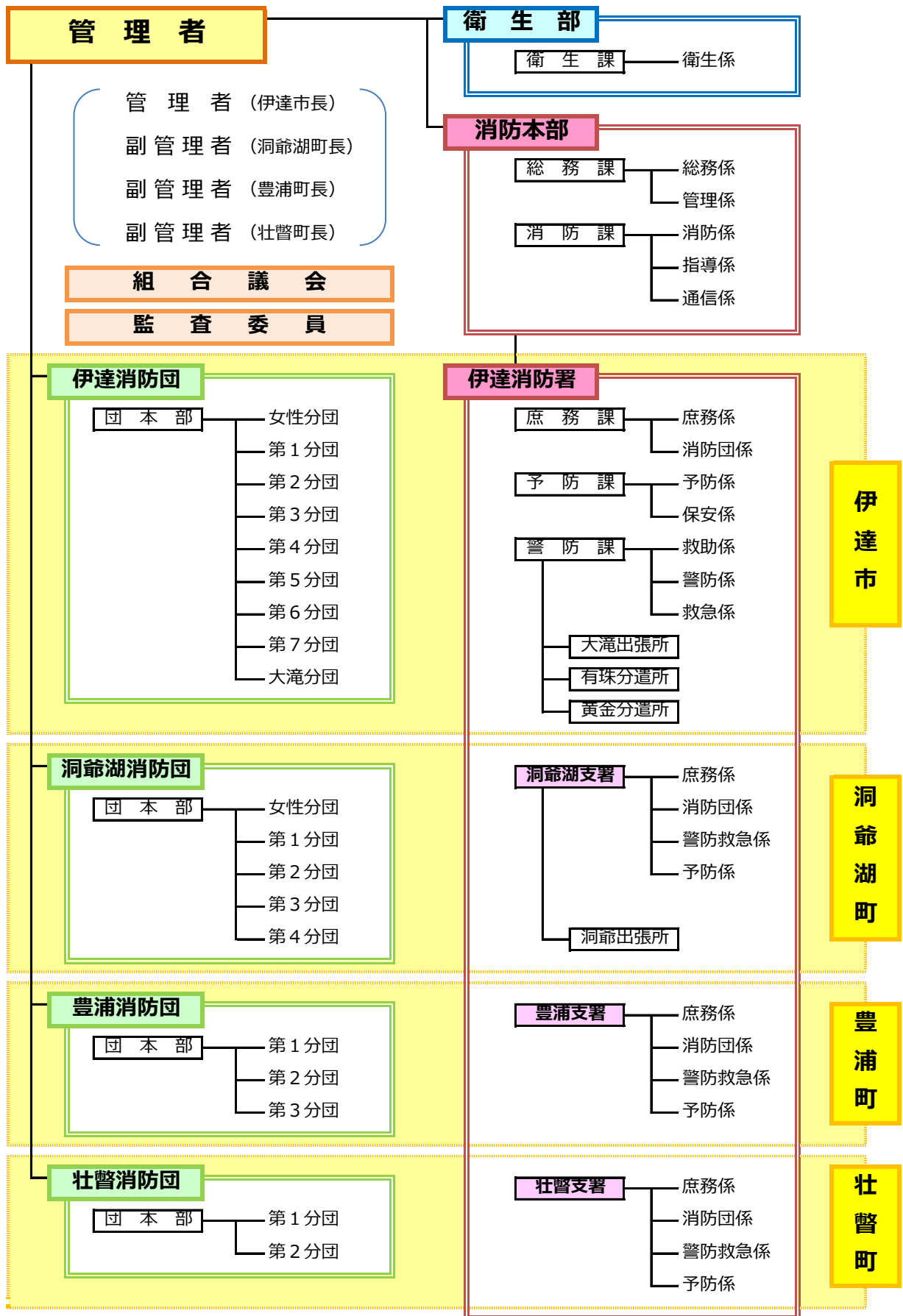


Ⅱ 総務

1 西胆振行政事務組合組織



2 消防職員階級別状況

階級 区分		監	司令長	司令	司令補	士長	消防士	計
		計	1	2	26	35	30	28
勤続年数	1年未満～9年			1		8	28	37
	10年～19年				8	21		29
	20年～29年			11	26	1		38
	30年～39年		2	14	1			17
	40年以上	1						1
年齢構成	18歳～29歳					1	26	27
	30歳～39歳				5	24	2	31
	40歳～49歳			12	28	5		45
	50歳～59歳		1	14	2			17
	60歳以上	1	1					2
配置状況	消防本部	1	1	5	3	4		14
	伊達消防署		1	9	12	9	17	48
	洞爺湖支署			4	6	8	4	22
	豊浦支署			3	5	4	3	15
	壮瞥支署			3	4	4	4	15
	大滝出張所			1	2			3
	洞爺出張所			1	2			3
	派遣等				1	1		2

3 消防職員技能資格取得状況

階級 区分		監	司令長	司令	司令補	士長	消防士	計
		大型免許	1	2	24	35	26	26
救急救命士		1	6	6	15	10		38
予防技術（査察）	1	1	14	13	5	4		38
予防技術（設備）	1	1	14	13	5	1		35
予防技術（危険物）	1		13	11	6	1		32
衛生管理者			1	3				4
特殊無線技士			1	9	17	2	1	30
酸素欠乏危険作業主任				7	6	13	5	31

4 消防団員階級別配置状況

区分	階級	団 長	副団長	分団長	副分団長	部 長	班 長	団 員	計	定数・実数
伊達消防団	団本部	1	4	1					6	定員 263 実員 231 (21)
	女性分団			1 (1)	1 (1)	2 (2)	4 (4)	10 (10)	18 (18)	
	第1分団			1	1	3	6	18	29	
	第2分団			1	1	3	6	19	30	
	第3分団			1	1	3	6	14	25	
	第4分団			1	1	3	6	17	28	
	第5分団			1	1	3	6	9	20	
	第6分団			1	1	3	6	15	26	
	第7分団			1	1	3	6	9	20	
	大滝分団			1	1	3	5 (1)	19 (2)	29 (3)	
小計	1	4	10 (1)	9 (1)	26 (2)	51 (5)	130 (12)	231 (21)		
洞爺湖消防団	団本部	1	3						4	定員 128 実員 126 (18)
	女性分団			1 (1)	1 (1)	1 (1)	3 (3)	12 (12)	18 (18)	
	第1分団			1	1	4	7	27	40	
	第2分団			1	1	3	5	17	27	
	第3分団			1	1	2	3	11	18	
	第4分団			1	1	2	3	12	19	
小計	1	3	5 (1)	5 (1)	12 (1)	21 (3)	79 (12)	126 (18)		
豊浦消防団	団本部	1	1			1 (1)	1 (1)	5 (5)	9 (7)	定員 85 実員 84 (7)
	第1分団			1	1	2	6	26	36	
	第2分団			1	1	2	3	11	18	
	第3分団			1	1	2	3	14	21	
小計	1	1	3	3	7 (1)	13 (1)	56 (5)	84 (7)		
壮瞥消防団	団本部	1	2					7 (7)	10 (7)	定員 70 実員 69 (7)
	第1分団			1	1	2	7	28	39	
	第2分団			1	1	2	4	12	20	
小計	1	2	2	2	4	11	47 (7)	69 (7)		
計	4	10	20 (2)	19 (2)	49 (4)	96 (9)	312 (36)	510 (53)	定員 546 実員 510 (53)	

※ () は女性消防団員を内書きしたものの

5 消防団員階級別勤続年数

団名	階級 年数	団長	副団長	分団長		副分団長		部長		班長		団員		計	
伊達消防団	～ 9									7	3	88	12	95	15
	10 ～ 19					3	1	12	2	31	1	37		83	4
	20 ～ 29		1	6	1	6		13		13	1	4		43	2
	30年以上	1	3	4				1				1		10	
	計	1	4	10	1	9	1	26	2	51	5	130	12	231	21
洞爺湖消防団	～ 9									2		49	8	51	8
	10 ～ 19							1	1	11	3	14	1	26	5
	20 ～ 29			1	1	1	1	5		4		14	3	25	5
	30年以上	1	3	4		4		6		4		2		24	
	計	1	3	5	1	5	1	12	1	21	3	79	12	126	18
豊浦消防団	～ 9											29	3	29	3
	10 ～ 19							2	1	3		21	2	26	3
	20 ～ 29			1				4		6	1	3		14	1
	30年以上	1	1	2		3		1		4		3		15	
	計	1	1	3		3		7	1	13	1	56	5	84	7
壮警消防団	～ 9									1		31	7	32	7
	10 ～ 19									3		6		9	
	20 ～ 29									3		2		5	
	30年以上	1	2	2		2		4		4		8		23	
	計	1	2	2		2		4		11		47	7	69	7

※ () は女性消防団員を内書きしたもの

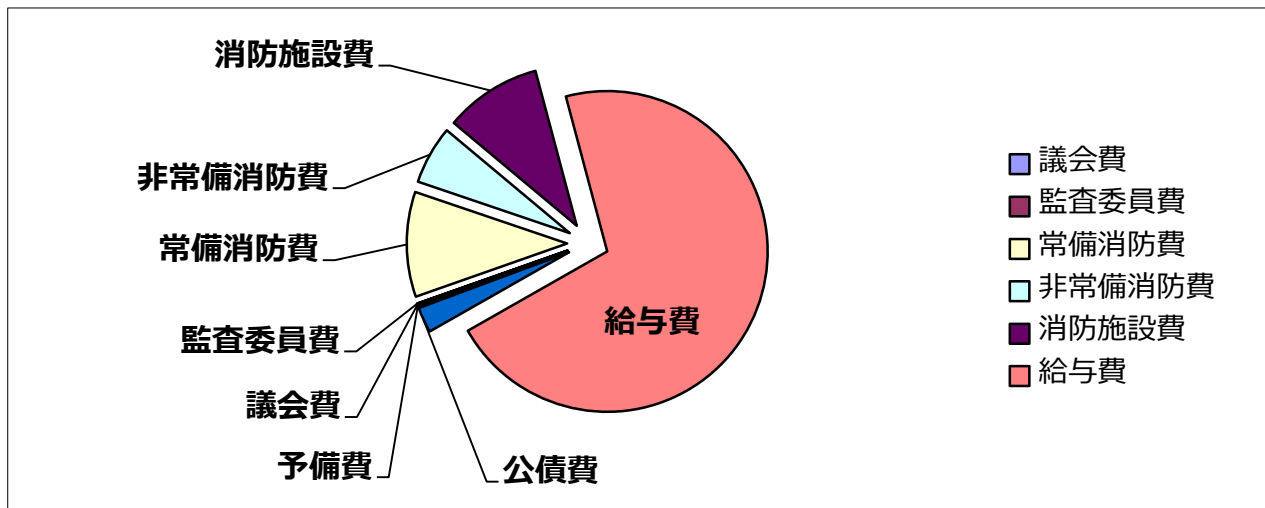
6 消防団員階級別年齢

団別	階級 年齢	団長	副団長	分団長		副分団長		部長		班長		団員		計	
伊達消防団	～ 29									1		13	1	14	1
	30 ～ 39							3		17	1	54	3	74	4
	40 ～ 49			2		5	1	17	2	20	1	46	4	90	8
	50 ～ 59		2	4		3		5		11	2	13	4	38	6
	60歳以上	1	2	4	1	1		1		2	1	4		15	2
	計	1	4	10	1	9	1	26	2	51	5	130	12	231	21
洞爺湖消防団	～ 29											11	1	11	1
	30 ～ 39									4		26	2	30	2
	40 ～ 49							1		9	2	17	4	27	6
	50 ～ 59			2	1	3	1	5	1	5	1	24	5	39	9
	60歳以上	1	3	3		2		6		3		1		19	
	計	1	3	5	1	5	1	12	1	21	3	79	12	126	18
豊浦消防団	～ 29											10	2	10	2
	30 ～ 39											21	1	21	1
	40 ～ 49							1	1	5		16		22	1
	50 ～ 59			1				4		8	1	5	1	18	2
	60歳以上	1	1	2		3		2				4	1	13	1
	計	1	1	3		3		7	1	13	1	56	5	84	7
壮警消防団	～ 29											7	1	7	1
	30 ～ 39									1		15	3	16	3
	40 ～ 49									2		11	1	13	1
	50 ～ 59			1		1		3		6		8	2	19	2
	60歳以上	1	2	1		1		1		2		6		14	
	計	1	2	2		2		4		11		47	7	69	7

※ () は女性消防団員を内書きしたもの

7 組合一般会計消防予算

歳 入 (千円)			歳 出 (千円)		
款	項	金額	款	項	金額
分担金及び負担金	負担金	1,353,231	議会費	議会費	2,144
使用料及び手数料	手数料	320	監査委員費	監査委員費	376
道支出金	道補助金	13,662	消防費		381,178
財産収入	財産運用収入	1,041		常備消防費	153,860
繰入金	繰入金	73,640		非常備消防費	85,458
繰越金	繰越金	3,000		消防施設費	141,860
諸収入	雑入	8,200	給与費	給与費	1,030,454
			公債費	公債費	37,342
			予備費	予備費	1,600
歳入合計		1,453,094	歳出合計		1,453,094



8 一般会計予算と消防負担金

区分	一般会計予算 A (千円)	消防費負担金 B (千円)	比較 B/A (%)	1世帯当たり の消防費 (円)	住民1人当たり の消防費 (円)
伊達市	17,984,173	684,078	3.80	38,174	19,783
洞爺湖町	6,134,700	306,025	4.99	62,378	34,369
豊浦町	6,397,000	190,892	2.98	86,065	47,180
壮瞥町	3,857,000	172,236	4.47	129,891	67,570
計	34,372,873	1,353,231	3.94	51,317	27,022

9 消防費の推移

区分	消防費負担金 (千円)	1世帯当たりの消防費 (円)	住民1人当たりの消防費 (円)
年度			
平成26年度	1,286,340	48,259	24,399
平成27年度	2,210,127	83,376	42,489
平成28年度	1,364,609	51,571	26,531
平成29年度	1,500,214	56,850	29,542
平成30年度	1,353,231	51,317	27,022

