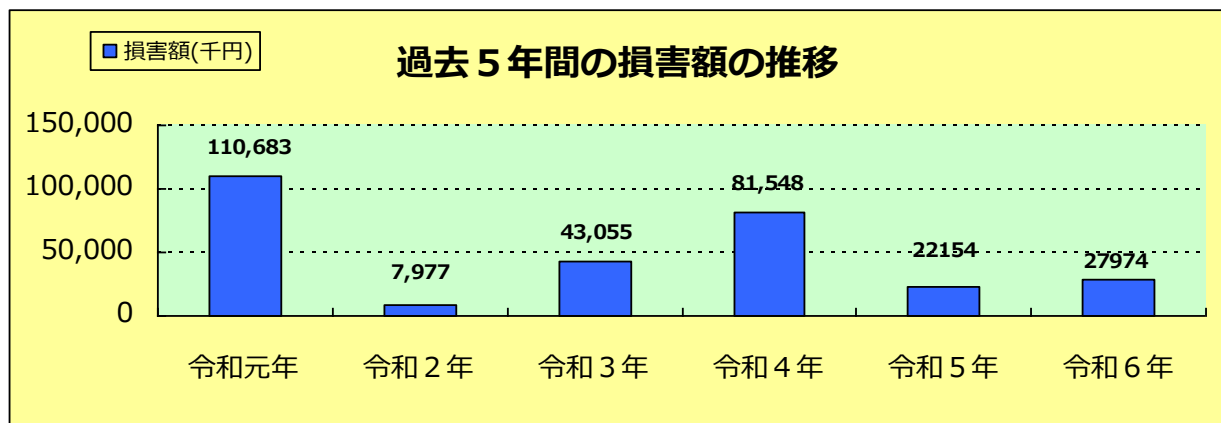


# IV 統 計

# 1 過去5年間の火災件数と損害額

区分		年別					
		令和2年	令和3年	令和4年	令和5年	令和6年	
火災件数		24	17	29	22	20	
損害額(千円)		7,977	43,055	81,548	43,395	27,974	
火災種別	建物火災	11	7	13	12	8	
	車両火災	4	2	4	3	4	
	林野火災				1		
	船舶火災						
	その他火災	9	8	12	6	8	
	爆発						
焼損棟	全焼		3	6	7	4	
	半焼		1	1	2	1	
	部分焼		3	2	3		
	ぼや		2	5	10	4	
焼損面積	建物(m <sup>2</sup> )	438	684	1,896	883	767	
	その他(m <sup>2</sup> )	5,752	3,522	13,595	4,112	14,650	
	林野(a)				1,538		
	車両(台)	4	2	4	3	6	
	船舶(隻)						
市町別	伊達市	火災件数	18	4	14	13	12
		損害額(千円)	7,172	234	78,307	27,577	26,753
	洞爺湖町	火災件数	2	7	8	4	3
		損害額(千円)	183	42,389	2,974	12,142	1,035
	豊浦町	火災件数	1	5	3	5	3
		損害額(千円)	372	432	5	3,676	78
	壮瞥町	火災件数	3	1	4	0	2
		損害額(千円)	250	0	262	0	108



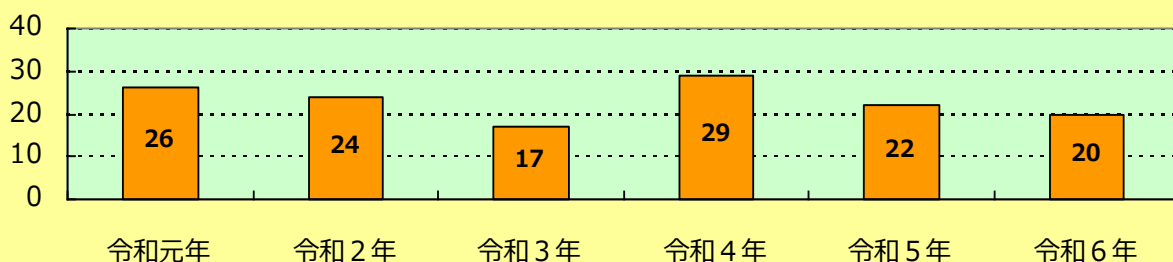
## 2 月別火災件数

月 区分	1月	2月	3月	4月	5月	6月	7月	8月	9月	10月	11月	12月	計
伊達市	3			5	1				1	1		1	12
洞爺湖町	1	1						1					3
豊浦町	1			2									3
壮瞥町				1	1								2
計	5	1		8	2			1	1	1		1	20

## 3 過去5年間の出火原因

令和2年		令和3年		令和4年		令和5年		令和6年	
出火原因	件数	出火原因	件数	出火原因	件数	出火原因	件数	出火原因	件数
ゴミ焼きの飛び火等	8	ゴミ焼きの飛び火等	2	ゴミ焼きの飛び火等	6	ゴミ焼きの飛び火等	5	ゴミ焼きの飛び火等	6
放火・放火の疑い	2	放火・放火の疑い		放火・放火の疑い	1	放火・放火の疑い	1	放火・放火の疑い	0
火の不適な取扱い	1	火の不適な取扱い	1	火の不適な取扱い	1	火の不適な取扱い	2	火の不適な取扱い	1
電気関係配線		電気関係配線	1	電気関係配線	6	電気関係配線	2	電気関係配線	0
たばこ		たばこ		たばこ	2	たばこ	1	たばこ	0
コンロ	1	コンロ	1	コンロ	3	コンロ	0	コンロ	0
ストーブ	1	ストーブ		ストーブ	2	ストーブ	2	ストーブ	2
その他	2	その他	2	その他		その他	1	その他	5
不明	6	不明	8	不明	7	不明	5	不明	4
車両不良等	3	車両不良等	2	車両不良等	1	車両不良等	3	車両不良等	2
計	24	計	17	計	29	計	22	計	20

過去5年間の火災件数の推移（組合管内）

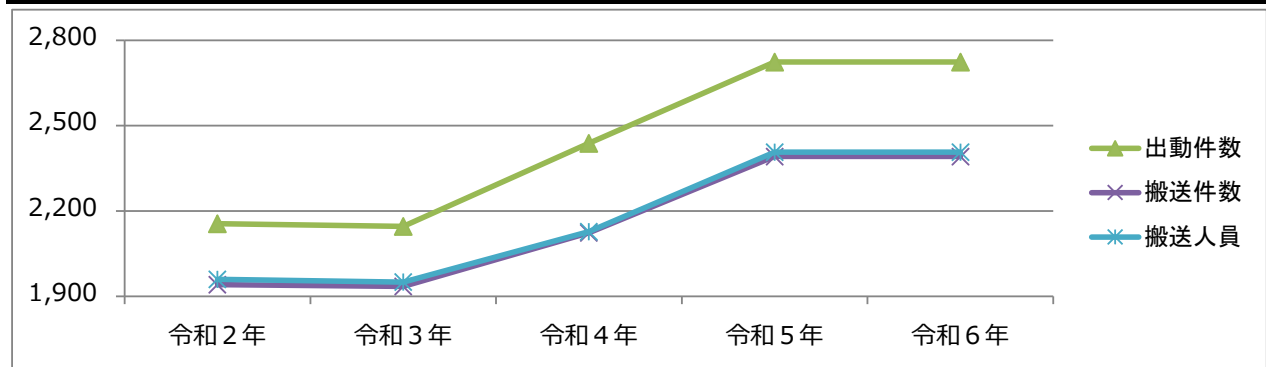


#### 4 月別救急出場状況

種別 区分	令和6年	令和5年	前年比	火災	自然災害	水難事故	交通事故	労働災害	運動競技	一般負傷	加害事故	自損事故	急病	その他	
	1月	239	228	11	1	0	0	10	0	0	45	1	0	167	15
2月	222	179	43	0	0	0	12	1	0	45	0	1	144	19	
3月	229	196	33	0	0	0	8	2	2	27	0	2	166	22	
4月	184	182	2	0	0	0	10	3	2	42	0	1	106	20	
5月	217	221	-4	0	0	1	12	1	2	37	0	3	140	21	
6月	195	217	-22	0	0	0	11	1	1	29	0	2	128	23	
7月	218	255	-37	0	0	1	5	4	2	33	0	3	149	21	
8月	250	288	-38	1	0	0	19	2	1	50	0	1	152	24	
9月	224	223	1	1	0	0	21	2	0	33	1	1	147	18	
10月	198	241	-43	1	0	1	8	1	0	28	1	5	129	24	
11月	178	233	-55	0	0	0	7	1	0	32	0	0	125	13	
12月	275	261	14	1	0	0	12	4	0	35	0	0	196	27	
計	出場件数	2,629	2,724	-95	5	0	3	135	22	10	436	3	19	1,749	247
	搬送件数	2,306	2,392	-86	0	0	1	118	18	9	381	3	14	1,530	232
	搬送人員	2,330	2,407	-77	0	0	1	141	18	9	381	3	14	1,531	232
市町別	伊達市	1,675	1,768	-93	3	0	0	76	10	7	273	3	8	1,143	152
	洞爺湖町	558	552	6	1	0	1	29	3	3	99	0	6	363	53
	豊浦町	228	240	-12	1	0	2	13	3	0	30	0	1	148	30
	壮瞥町	167	162	5	0	0	0	17	6	0	33	0	4	96	11
	管外	1	2	-1	0	0	0	0	0	0	0	0	0	1	0
救急隊	伊達救急	1,438	1,521	-83	2	0	0	57	8	5	234	3	9	973	147
	洞爺湖救急	542	549	-7	0	0	1	24	3	3	94	0	6	368	43
	豊浦救急	301	304	-3	1	0	2	21	4	0	43	0	0	194	36
	壮瞥救急	348	349	-1	2	0	0	33	7	2	64	0	4	216	20
	その他	0	1	-1	0	0	0	0	0	0	0	0	0	0	0

#### 5 過去5年間の救急活動状況の推移

区分	年	令和2年	令和3年	令和4年	令和5年	令和6年
出動件数		2,156	2,146	2,438	2,724	2,629
搬送件数		1,941	1,935	2,123	2,392	2,306
搬送人員		1,960	1,950	2,128	2,407	2,330



## 6 時間別出動件数

種別 時間	火 災	自 然 災 害	水 難 事 故	交 通 事 故	労 働 災 害	運 動 競 技	一 般 負 傷	加 害 事 故	自 損 事 故	急 病	そ の 他	計
0 ~ 2時	1	0	0	1	0	0	12	0	2	78	4	98
2 ~ 4時	0	0	0	0	0	0	8	1	1	54	6	70
4 ~ 6時	0	0	0	2	0	0	16	0	1	65	0	84
6 ~ 8時	0	0	1	3	2	0	29	1	1	142	2	181
8 ~ 10時	2	0	0	13	3	0	57	0	6	240	17	338
10 ~ 12時	1	0	1	22	6	3	70	1	2	207	73	386
12 ~ 14時	0	0	0	23	2	6	51	0	0	191	35	308
14 ~ 16時	0	0	0	34	4	1	43	0	1	177	51	311
16 ~ 18時	0	0	1	17	2	0	57	0	3	165	26	271
18 ~ 20時	0	0	0	10	2	0	32	0	0	166	15	225
20 ~ 22時	1	0	0	5	1	0	39	0	1	167	10	224
22 ~ 24時	0	0	0	5	0	0	22	0	1	97	8	133
計	5	0	3	135	22	10	436	3	19	1,749	247	2,629

## 7 傷病程度別搬送人員数

種別 傷病程度	火 災	自 然 災 害	水 難 事 故	交 通 事 故	労 働 災 害	運 動 競 技	一 般 負 傷	加 害 事 故	自 損 事 故	急 病	そ の 他	計
死 亡	0	0	0	0	0	0	0	0	4	48	0	52
重 症	0	0	0	14	3	0	24	1	4	177	57	280
中等症	0	0	0	34	7	4	170	1	4	679	157	1,056
軽 症	0	0	1	93	8	5	187	1	2	627	18	942
その他	0	0	0	0	0	0	0	0	0	0	0	0
計	0	0	1	141	18	9	381	3	14	1,531	232	2,330

## 8 救助出動事故種別件数・活動状況

出動種別		月	令和6年	令和5年	前年比	1月	2月	3月	4月	5月	6月	7月	8月	9月	10月	11月	12月
						月	月	月	月	月	月	月	月	月	月	月	月
事故種別	火災	0	0	0													
	交通事故	8	7	1	1						1			2		1	3
	水難事故	3	3	0						1		1			1		
	自然災害	0	0	0													
	機械等による事故	2	2	0								1		1			
	建物等による事故	0	0	0													
	爆発事故	0	0	0													
	その他の事故	1	7	-6									1				
合計		14	19	-5	1	0	0	0	0	1	1	3	0	3	1	1	3
市町別	伊達市	6	11	-5	1						1			1		1	2
	洞爺湖町	3	4	-1						1		1		1			
	豊浦町	2	0	2								1			1		
	壮瞥町	3	4	-1								1		1			1
	管外	0	0	0													
出動人員	救助隊	68	83	-15	7					6	2	15		17	4	4	13
	消防隊	90	134	-44	7					6	3	18		25	10	7	14
	救急隊	45	66	-21	3					3	3	9		12	3	3	9
	計	203	283	-80	17	0	0	0	0	15	8	42	0	54	17	14	36

## 9 救助出動発生場所別件数

出動種別		月	令和6年	令和5年	前年比	1月	2月	3月	4月	5月	6月	7月	8月	9月	10月	11月	12月
						月	月	月	月	月	月	月	月	月	月	月	月
屋内	住居	0	0	0													
	その他の屋内	1	4	-3								1					
屋外	道路	高速道	2	0	2									1			1
		その他	5	7	-2						1			1		1	2
	水面	内水面	0	2	-2												
		外水面	3	1	2						1		1			1	
	その他の屋外	3	5	-2	1								1		1		
計		14	19	-5	1	0	1	2	4	0	0	1	4	1	2	1	2

## 10 緊急通報受付状況

区分	種別	令和6年	令和5年	前年比	災害						災害以外					
					火災	救急	救助	警戒	調査偵察	他災害	接続試験	誤報	いたずら	通報訓練	問合せ	その他
					回数別	固定電話	1,635	1,586	49	1	696	0	0	4	0	622
	携帯電話	1,506	1,609	-103	10	1,011	8	1	16	0	4	131	16	44	169	96
	IP電話	1,080	970	110	7	785	5	1	10	0	30	9	0	136	72	25
	加入電話	47	108	-61	0	36	1	0	10	0	0	0	0	0	0	0
	警察加入	14	48	-34	0	11	0	1	1	0	0	0	0	0	1	0
	その他	23	32	-9	0	10	0	0	0	0	11	0	0	1	1	0
	合計	4,305	4,353	-48	18	2,549	14	3	41	0	667	178	31	348	300	156
月別	1月	341	321	20	3	236	1	0	7	0	34	13	1	7	25	14
	2月	401	375	26	1	215	0	0	3	0	121	15	1	20	14	11
	3月	332	345	-13	0	221	0	0	2	0	40	16	1	26	21	5
	4月	307	268	39	8	182	0	1	5	0	39	12	4	14	29	13
	5月	378	384	-6	2	211	1	0	4	0	51	22	3	41	18	25
	6月	321	363	-42	0	193	1	0	3	0	21	20	2	46	25	10
	7月	351	419	-68	0	212	3	0	3	0	56	19	2	24	27	5
	8月	397	467	-70	1	234	0	1	2	0	74	20	0	19	29	17
	9月	377	356	21	1	213	3	1	1	0	77	15	2	24	29	11
	10月	403	384	19	1	192	1	0	8	0	93	5	2	70	21	10
	11月	306	351	-45	0	174	1	0	1	0	48	10	0	41	17	14
	12月	391	320	71	1	266	3	0	2	0	13	11	13	16	45	21

### 緊急通報の受付種別割合

